



## Endo-Modell® Kniesystem

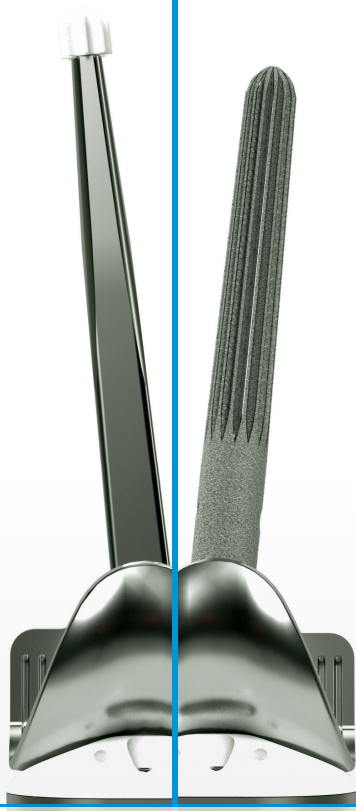
» Einfachheit ist die ultimative Form der Perfektion «

Bewährt

Leistungsfähig

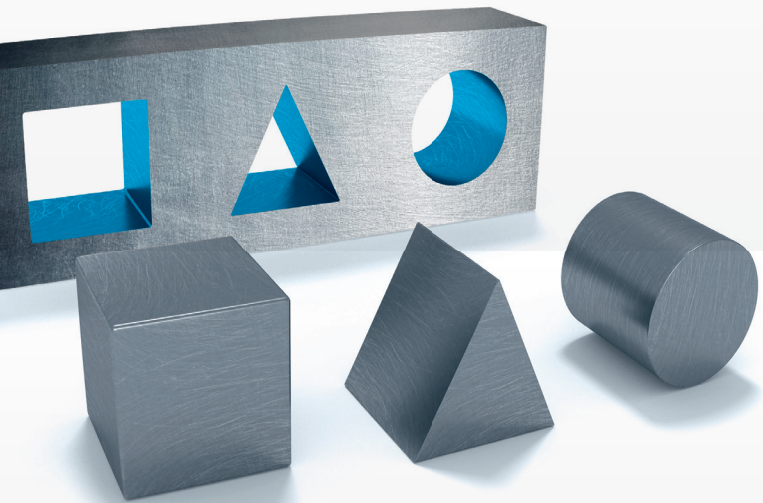
Zuverlässig





## Endo-Modell® Kniesystem

- Herausragende Langzeitergebnisse<sup>1,6,7</sup>
- Physiologische Kinematik<sup>3,4,8</sup>
- Umfassendes Portfolio inkl. zementierter und pressfit Schäfte



»Einfachheit ist die ultimative Form  
der Perfektion«

Leonardo Da Vinci

- **BEWÄHRT** seit über 30 Jahren<sup>1,2</sup>
- **LEISTUNGSFÄHIG** - motiviert durch  
Bewegung<sup>3</sup>
- **ZUVERLÄSSIGE** Lösung<sup>1,4,5</sup>



## Endo-Modell® Kniesystem Design-Philosophie

### Sichere Verankerung <sup>1,9</sup>

- Selbsterklärende Technik <sup>2,10</sup>
- Interkondyläre und intramedulläre Fixierung <sup>1,9</sup>
- Effektive periprothetische Gelenksinfektions Behandlung\* <sup>11</sup>



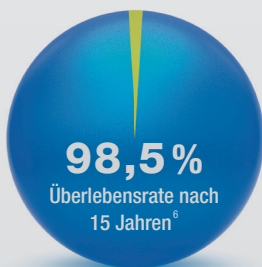
\* bei Verwendung von antibiotikahaltigem Knochenzement



## Bewährt

30 Jahre bewährte Historie<sup>1,2</sup>

- Beispiellose Überlebensrate<sup>6,7</sup>
- Die meist genutzte Rotations-Kniegelenksprothese<sup>\*\*</sup>
- Unverändertes Kerndesign<sup>3</sup>



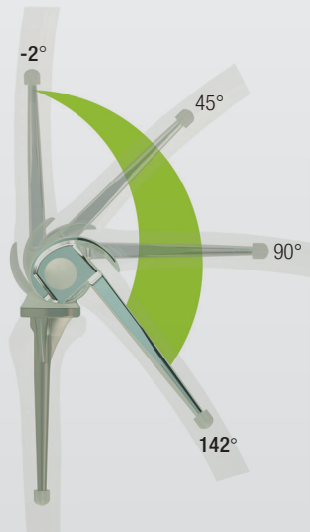
\*\* gemäß des NJR 2017 Report

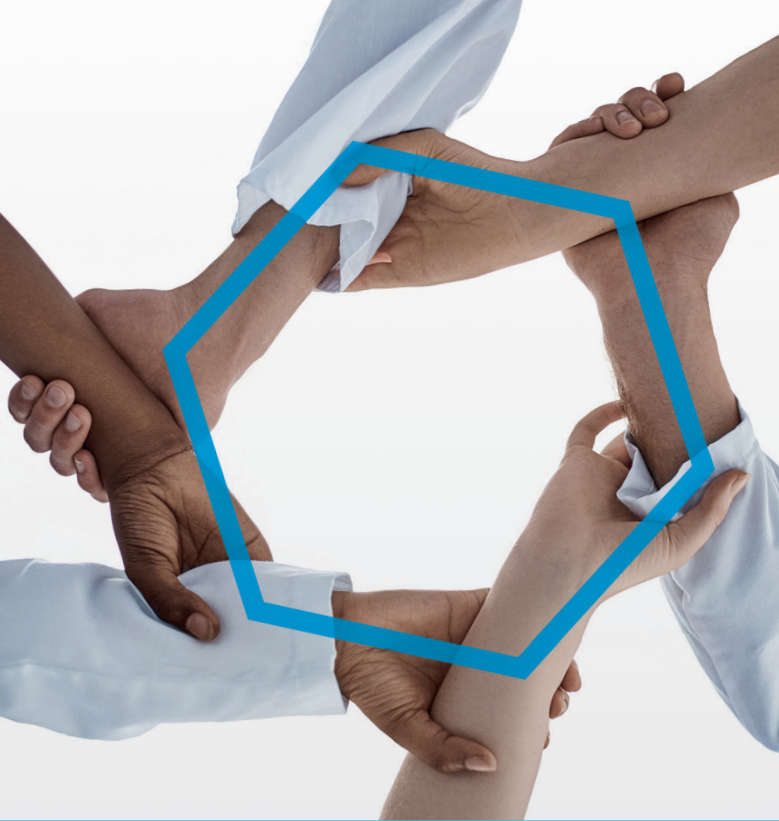


## Leistungsfähig

### Motiviert durch Bewegung<sup>3</sup>

- Rasche Erholung und geringe Physiotherapie<sup>8</sup>
- Rotationsknieprothese stabil in Extension<sup>3</sup>
- Verbesserte Propriozeption bei Patienten mit größerer Deformierung<sup>16</sup>





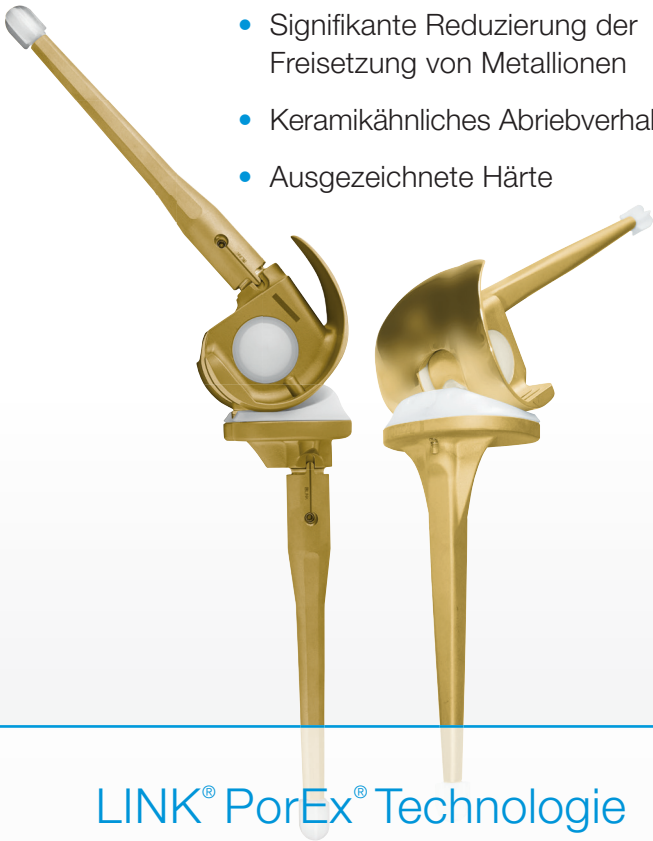
# Zuverlässig

## Lösung

- Verzeihendes Design\*\*\*
- Intrinsische Stabilität mit exzellenter kinematischer Funktion<sup>1,5,13,15</sup>
- Verschiedene Optionen und intraoperative Flexibilität



\*\*\* DirectLINK September, 2014



- Signifikante Reduzierung der Freisetzung von Metallionen
- Keramikähnliches Abriebverhalten
- Ausgezeichnete Härte

## LINK® PorEx® Technologie

Für metallsensible Patienten<sup>14</sup>

### Literatur

- 1 Petrou et al., Medium-term results with primary cemented rotating-hinge total knee replacement - A 7- to 15- years follow-up, The Journal of Bone & Joint Surgery (Br), 2004
- 2 Nieder et al., Mid-term results of 1837 cases at primary knee arthroplasty follow-up period 2-12 years (mean 6.6 years), Scientific Exhibition: 20<sup>th</sup> SICOT World Congress, 1996
- 3 Engelbrecht et al., Die Rotationsendoprothese des Kniegelenks, Springer Verlag, 1984
- 4 Bistolfi et al., Endo-Model® rotating-hinge total knee for revision total knee arthroplasty, Orthopedics, 2013
- 5 Sanguineti et al., Total knee arthroplasty with rotating-hinge Endo-Model® prosthesis: clinical results in complex primary and revision surgery, Arch. Orthop Trauma Surg, 2014
- 6 Mavrodontidis et al., Application of the Endo-Model rotating hinge knee prosthesis for knee osteoarthritis, Journal of Surgical Orthopaedic Advances, 2008
- 7 Gehrke et al., The role of hinges in primary total knee replacement, The Bone & Joint Journal, 2014
- 8 Argenson et al., Total knee arthroplasty in femorotibial instability, Orthopäde S45-47, 2000
- 9 Lazano, Better outcomes in severe and morbid obese patients (BMI>35kg/m<sup>2</sup>) in primary Endo-Model® rotating-hinge total knee arthroplasty, The Scientific World Journal, 2012
- 10 Bistolfi et al., Results with the Endo-Model® rotating hinged knee prosthesis after 18 years of follow-up, University of Turin: Department of Orthopedics and Traumatology
- 11 Siegel et al., Primary arthroplasty of infected hips and knees in special cases using antibiotic-loaded bone-cement for fixation, The Journal of Arthroplasty Vol. 16 No. 8, 2001
- 12 Dae Kyung Bae et al., Long-Term Outcome of Total Knee Arthroplasty in Charcot Joint: A 10- to 22-Year Follow-u, THE JOURNAL OF Arthroplasty, 2009
- 13 Atrey et al, A 3 year minimum follow-up of endoprosthetic replacement for distal femoral fractures - an alternative treatment option, Journal of Orthopaedics, 2017
- 14 Bader et al., Alternative Werkstoffe und Lösungen in der Knieendoprothetik für Patienten mit Metallallergie, Springer Der Orthopädie 2008
- 15 Felli et al., The Endo-Model® rotating hinge for rheumatoid knees, Orthopäde, 2016.
- 16 Autorino et al., Proprioception before and after total knee replacement. Comparison of posterior stabilized and rotational hinged knee, DKOU 2016

Waldemar Link GmbH & Co. KG

Barkhausenweg 10 · 22339 Hamburg / Tel. +49 (0)40 53995-0 · info@linkhh.de  
www.linkorthopaedics.com